



Hillrom™



## Eclairage opératoire iLED® 7

Un nouvel éclairage sur le monde

# L'ÉCLAIRAGE OPÉRATOIRE INTELLIGENT

L'innovation technologique est l'une des clés du progrès et de l'amélioration des conditions d'intervention au bloc opératoire. Une fois encore, Hillrom fait référence en lançant une nouvelle génération d'éclairage opératoire à LED: L'éclairage opératoire iLED® 7, un système qui réfléchit en même temps que l'utilisateur.



La sécurité des patients et le confort d'utilisation sont les priorités de Hillrom lors du développement de nouveaux produits. L'éclairage opératoire iLED® 7 n'y fait pas exception. La technologie révolutionnaire de la lampe opératoire à LED veille à ce que le personnel du bloc opératoire bénéficie à tout instant de conditions d'éclairage optimales.

Intégrant une technologie de détection 3D, le contrôle automatique de la lumière analyse en permanence la zone opératoire et adapte automatiquement l'intensité lumineuse. Plus besoin de réglage manuel! De plus, un système innovant de gestion des ombres veille à ce que l'éclairage « contourne » entièrement et automatiquement les obstacles qui perturbent la visibilité, par exemple la tête du chirurgien. Celui-ci peut donc se concentrer pleinement sur son intervention.

## Eclairage opératoire iLED® 7: sept raisons pour convaincre:

- L'éclairage opératoire conserve automatiquement l'intensité lumineuse, la température de couleur et la taille du champ à un niveau constant.
- Le système exclusif de gestion des ombres assure un éclairage optimal à tout moment.
- Une flexibilité permanente grâce à des conditions d'éclairage optimisées pour des distances de travail variables de 0,8 à 1,3 mètre dans toutes les spécialités.
- Un design aérodynamique pour une utilisation avec les systèmes à flux d'air laminaire.
- La modularité permet le montage de poignées stérilisables, à usage unique ou de caméras.
- Un concept évolutif d'utilisation intuitive axé sur les besoins des praticiens.
- Compatibilité totale avec les futures évolutions grâce à l'intégrabilité des systèmes Hillrom.





# LES FACETTES INTELLIGENTES D'ÉCLAIRAGE OPÉRATOIRE ILED® 7

## SMARTASSIST

Conditions d'éclairage constantes et absence totale d'ombre gênante, même lorsque le chirurgien opère directement au-dessous de la lampe, grâce au système d'assistance commandé par capteurs. Dès qu'un obstacle est détecté dans le champ éclairé, des modules LED sont désactivés et leur énergie est répartie sur les modules restants. Résultat: même sans ajustement manuel de l'intensité, l'éclairage de la zone opératoire reste toujours optimal – et le chirurgien peut se concentrer pleinement sur son intervention.



Une technologie de capteurs 3D instaure des conditions d'éclairage constantes sur la zone opératoire.

## SMARTILLUMINATION

En cas de modification de la distance de travail habituelle, l'éclairage opératoire iLED® 7 adapte automatiquement la taille du champ éclairé et l'intensité lumineuse jusqu'à 160 000 lux grâce au capteur 3D. Vous bénéficiez toujours d'une qualité d'éclairage constante dans votre travail sans aucune mise au point manuelle. Cette focalisation automatique vous fait gagner du temps tout en facilitant votre concentration sur la zone opératoire et prévient la fatigue oculaire pouvant survenir lors de longues interventions.



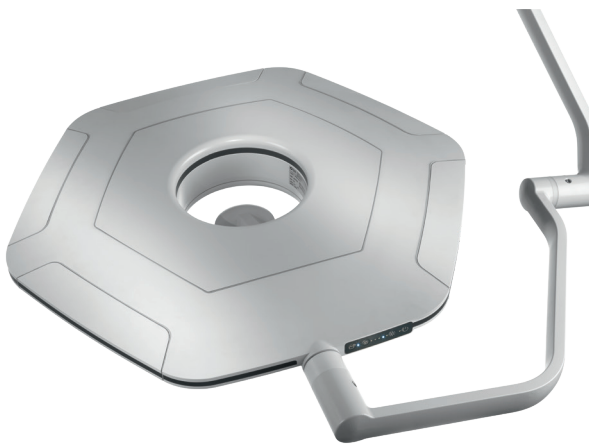
Des conditions d'éclairage constantes quelque soit la distance

## SMARTMODULARITY

L'adaptateur universel de poignée permet d'adapter l'éclairage opératoire iLED® 7 à chaque exigence d'intervention. Vous pouvez opter pour une poignée stérilisable ou des poignées à usage unique. Si vous souhaitez utiliser la caméra sans fil TV wireless dès aujourd'hui ou à l'avenir, vous pouvez également la fixer sans aucune transformation.



L'adaptateur universel permet de fixer différentes poignées



Un design dont l'ingéniosité sait convaincre par son esthétique et sa facilité d'entretien.

## SMARTDESIGN

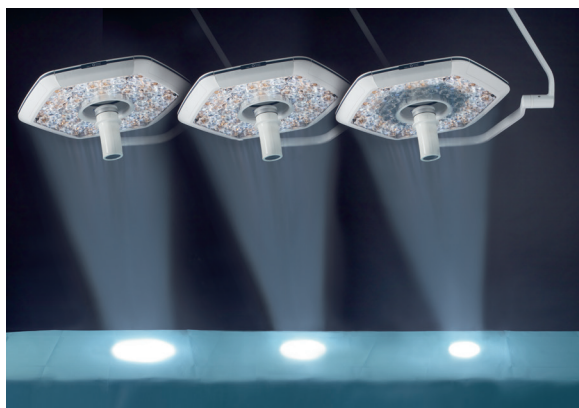
La forme aérodynamique d'éclairage opératoire iLED® 7 a été spécifiquement développée pour les exigences du bloc opératoire. Non seulement l'éclairage peut être utilisé dans les salles d'opération à ventilation conventionnelle, mais il est également optimisé pour les systèmes à flux d'air laminaire. Une ouverture a été spécialement prévue au centre du corps de lampe, les formes ont été arrondies et les surfaces lissées afin de faciliter le nettoyage. Des matériaux allégés et une forme plus compacte simplifient le positionnement.



Tactile et intuitif – sécurité d'utilisation dès la prise en main.

## SMARTCONTROL

Tous les réglages d'éclairage opératoire iLED® 7 peuvent s'effectuer confortablement depuis une tablette tactile fixée au mur (en option celle-ci peut être en version mobile). Son interface graphique conviviale assure une utilisation intuitive. Les fonctions de base peuvent également être contrôlées directement sur la lampe. Une poignée stérile disponible en option permet au chirurgien d'accéder lui-même rapidement aux paramètres de certaines fonctions d'éclairage opératoire iLED® 7.



Pour les distances de travail quotidiennes, vous pouvez opter pour trois tailles différentes de champ éclairé.

## SMARTPATTERN

Pour les distances de travail de 0,8 à 1,3 mètre fréquemment utilisées au bloc opératoire, l'éclairage opératoire iLED® 7 propose des champs éclairés de dimensions constantes. La fonction exclusive SmartPattern offre trois options de taille différentes. Une fois que le choix a été fait, l'éclairage opératoire iLED® 7 conserve automatiquement la taille de champ sélectionnée – même si vous modifiez manuellement la distance de travail avec la zone opératoire.



## COMPATIBLE AVEC LA TOUTE DERNIÈRE GÉNÉRATION DE CAMÉRAS

L'interface de l'adaptateur universel de poignée vous permet de combiner directement l'éclairage opératoire iLED® 7 avec TV Wireless, le système de caméra sans fil innovant qui capture des images en qualité Full-HD. La fonction « cliché » permet de réaliser des photos instantanées. La technologie sans fil offre l'avantage de pouvoir installer ou ajouter ce système sans frais supplémentaire, ni câblage vidéo complexe, et de le commander depuis une tablette mobile ou une console murale fixe.

TV Wireless enregistre des images de qualité Full-HD et garantit une haute sécurité des données par transmission cryptée.

### Caractéristiques techniques

Intensité lumineuse Ec à 1 m (lux)	160 000
Taille du champ éclairé focalisable (d10) à 1 m (cm)	16-25
Température de couleur (K)	3 500 / 4 000 / 4 500 / 5 000
Indice de rendu des couleurs (Ra)	maxi 97
Plage d'intensité lumineuse (%)	Endo < 10 / 30-100%
EN ISO 60601-2-41 2nd Edition: Profondeur d'éclairage (L1+L2) à 20 % Ec / 2ème Edition (en cm)	193 avec ALC Plus
EN ISO 60601-2-41 3rd Edition: Profondeur d'éclairage (L1+L2) à 60 % Ec / 3ème Edition (en cm)	109 avec ALC Plus
Production d'ombre avec 1 diffuseur d'ombre sans tube (%)	92
Production d'ombre avec 1 diffuseur d'ombre avec tube (%)	91
Production d'ombre avec 2 diffuseurs d'ombre sans tube (%)	68
Durée de vie moyenne des LEDs (en heure)	> 60 000

Les valeurs indiquées sont soumises à une tolérance moyenne de  $\pm 10\%$ .



**Hillrom™**

## À PROPOS DE HILLROM

Hillrom est un leader mondial des technologies médicales dont les 10 000 employés poursuivent un même objectif : améliorer les résultats pour les patients et les prestataires de soins en faisant progresser les soins connectés. Nos innovations touchent plus de 7 millions de patients dans le monde chaque jour. Elles visent à permettre un diagnostic et un traitement précoces, à optimiser l'efficacité chirurgicale et à accélérer la récupération des patients, mais aussi à simplifier la communication clinique et à rapprocher les soins des gens. Ces résultats sont possibles grâce à des lits intelligents connectés, des lève-malades, des technologies d'évaluation et de surveillance des patients, des outils de collaboration pour les soignants, des appareils de soins respiratoires, du matériel avancé pour le bloc opératoire, etc., qui envoient des données exploitables en temps réel aux lieux de soins. Pour en savoir plus, rendez-vous sur [hillrom.com](http://hillrom.com).

Pour plus d'information merci de contacter  
votre représentant Hillrom régional.

**[hillrom.com](http://hillrom.com)**

Hill-Rom Pluvigner  
Z.I du Talhouet  
B.P 14  
56 330 Pluvigner  
Pluvigner, France  
Phone: +33 (0) 2 97 50 92 12

La iLED7 dénomination correspond aux produits enregistrés suivant le marquage CE: iLED 7 Ceiling Single - 4068110; iLED 7 Mobile - 4068120; iLED 7 Pendant - 4068140; iLED 7 Ceiling Duo - 4068210; iLED 7 Ceiling Trio - 4068310; iLED 7 Ceiling Quad - 4068410

Le produit iLED7 est destiné à être utilisé par les cliniciens et le personnel médical qualifié. Ce dispositif médical est un produit de santé réglementé qui, conformément à cette réglementation, porte le marquage CE. Hill-Rom vous recommande de lire attentivement les instructions détaillées pour une utilisation sûre et appropriée incluses dans les documents accompagnant les dispositifs médicaux. Le personnel des établissements de santé est responsable de la bonne utilisation et de l'entretien de ces dispositifs médicaux. Hill-Rom se réserve le droit de modifier sans préavis la conception, les spécifications et les modèles. La seule garantie offerte par Hill-Rom est la garantie écrite expresse étendue à la vente ou à la location de ses produits. TRUMPF Medizin Systeme GmbH + Co. KG est une filiale de Hill-Rom Holdings, Inc.